



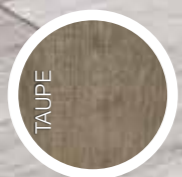
WoodLine

CONTENT

Fine porcelain tiles

| Size | Model | Ambient | Product |
|------------|----------|----------|---------|
| 20.4x120.4 | ALBORAN | p. 4-5 | p. 53 |
| 20.4x120.4 | CHEVRON | p. 6-7 | p. 54 |
| 20.4x120.4 | TURIA | p. 8-9 | p. 55 |
| 20.4x120.4 | ASTURIA | p. 10-11 | p. 56 |
| 20.4x120.4 | IBERICA | p. 12-13 | p. 57 |
| 20.4x120.4 | SEGURA | p. 14-15 | p. 58 |
| 20.4x120.4 | CORTES | p. 16-17 | p. 59 |
| 20x120 | PORTO | p. 18-19 | p. 50 |
| 20x120 | EVORA | p. 20-21 | p. 51 |
| 20x120 | COSTA | p. 22-23 | p. 52 |
| 15x90 | BRAGA | p. 24-25 | p. 48 |
| 15x90 | ONDA | p. 26-27 | p. 48 |
| 15x90 | SIERRA | p. 28-29 | p. 49 |
| 15x90 | SOLER | p. 30-31 | p. 49 |
| 10x70 | ALCORA | p. 32-33 | p. 46 |
| 10x70 | CORDOBA | p. 34-35 | p. 47 |
| 15,5x60,5 | OXFORD | p. 36-37 | p. 42 |
| 15,5x60,5 | BOTTEGA | p. 38-39 | p. 43 |
| 15,5x60,5 | TAVOLATO | p. 40-41 | p. 44 |

Alboran



**More details about
ALBORAN series on page 53*

Fine porcelain tiles 20,4x120,4

Chevron



**More details about
CHEVRON series on page 64*

Turia



**More details about
TURIA series on page 55*



Fine porcelain tiles 20,4x120,4

Asturia



**More details about
ASTURIA series on page 56*

Fine porcelain tiles 20,4x120,4

Iberica



**More details about
IBERICA series on page 57*



Fine porcelain tiles 20,4x120,4

Segura



**More details about
SEGURA series on page 58*

Fine porcelain tiles 20,4x120,4

Cortes



**More details about
CORTES series on page 59*

Fine porcelain tiles 20,4x120,4

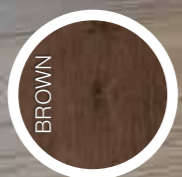
Porto



**More details about
PORTO series on page 50*

Fine porcelain tiles 20x120

Evora



**More details about
EVORA series on page 51*

Costa



**More details about COSTA series on page 52*

Fine porcelain tiles 20x120

Braga



**More details about
BRAGA series on page 48.*

Fine porcelain tiles 15x90

Onda



**More details about
ONDA series on page 48*



Fine porcelain tiles 15x90

Sierra



**More details about
SIERRA series on page 49*

Fine porcelain tiles 15x90

Soler



**More details about SOLER series on page 49*

Fine porcelain tiles 15x90

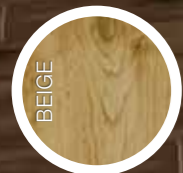
Alcora



**More details about
ALCORA series on page 46*

Fine porcelain tiles 10x70

Cordoba



More details about
CORDOBA tiles on page 47

Fine porcelain tiles 10x70

Oxford



More details about
OXFORD series on page 42



Fine porcelain tiles 15,5x60,5

Bottega



**More details about BOTTEGA series on page 43*

Fine porcelain tiles 15,5x60,5

Tavolato



- BEIGE
- NATURAL
- RED
- BROWN

**More details about TAVOLATO series on page 44*



Fine porcelain tiles 15,5x60,5

Oxford

9228
OXFORD WHITE
15.5x60.5 cm



9227
OXFORD BEIGE
15.5x60.5 cm



| Size cm | Type | pc. | m ² | pc. | m ² | kg |
|-----------|-----------|-----|----------------|-----|----------------|--------|
| 15.5x60.5 | porcelain | 11 | 1.03 | 48 | 49.44 | 1012.5 |

Bottega

9245
BOTTEGA WHITE
15.5x60.5 cm



9244
BOTTEGA BEIGE
15.5x60.5 cm



| Size cm | Type | pc. | m ² | pc. | m ² | kg |
|-----------|-----------|-----|----------------|-----|----------------|--------|
| 15.5x60.5 | porcelain | 11 | 1.03 | 48 | 49.44 | 1022.1 |

Tavolato

9240
TAVOLATO BEIGE
15.5x60.5 cm



9242
TAVOLATO NATURAL
15.5x60.5 cm



| Size cm | Type | pc. | m ² | pc. | m ² | kg |
|-----------|-----------|-----|----------------|-----|----------------|--------|
| 15.5x60.5 | porcelain | 11 | 1.03 | 48 | 49.44 | 1022.1 |

Tavolato

9243
TAVOLATO RED
15.5x60.5 cm



9241
TAVOLATO BROWN
15.5x60.5 cm



| Size cm | Type | pc. | m ² | pc. | m ² | kg |
|-----------|-----------|-----|----------------|-----|----------------|--------|
| 15.5x60.5 | porcelain | 11 | 1.03 | 48 | 49.44 | 1022.1 |

Alcora

9192
ALCORA BEIGE
10x70 cm



9194
ALCORA BROWN
10x70 cm



9193
ALCORA GREY
10x70 cm



Cordoba

9196
CORDOBA BEIGE
10x70 cm



9195
CORDOBA BROWN
10x70 cm



9197
CORDOBA GREY
10x70 cm



| Size cm | Type | pc. | m ² | pc. | m ² | kg |
|---------|-----------|-----|----------------|-----|----------------|---------|
| 10x70 | porcelain | 13 | 0.91 | 60 | 54.60 | 1146.93 |



| Size cm | Type | pc. | m ² | pc. | m ² | kg |
|---------|-----------|-----|----------------|-----|----------------|---------|
| 10x70 | porcelain | 13 | 0.91 | 60 | 54.60 | 1154.87 |

Braga

9205
BRAGA BEIGE
15x90 cm



9204
BRAGA BROWN
15x90 cm



9206
BRAGA GREY
15x90 cm



Sierra

9207
SIERRA WHITE
15x90 cm



9209
SIERRA BROWN
15x90 cm



9208
SIERRA GREY
15x90 cm



Onda

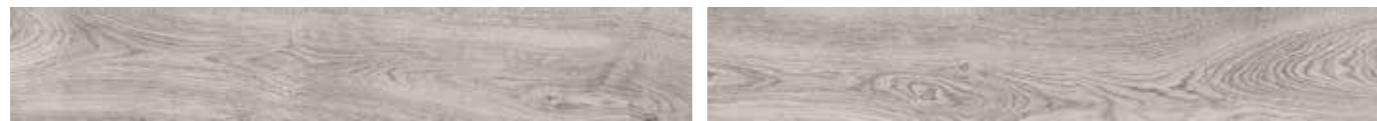
9198
ONDA BEIGE
15x90 cm



9199
ONDA BROWN
15x90 cm



9200
ONDA GREY
15x90 cm



Soler

9201
SOLER BEIGE
15x90 cm



9203
SOLER BROWN
15x90 cm



9202
SOLER GREY
15x90 cm



| Size cm | Type | pc. | m ² | pc. | m ² | kg |
|---------|-----------|-----|----------------|-----|----------------|--------|
| 15x90 | porcelain | 7 | 0.95 | 48 | 45.36 | 957.56 |



| Size cm | Type | pc. | m ² | pc. | m ² | kg |
|---------|-----------|-----|----------------|-----|----------------|--------|
| 15x90 | porcelain | 7 | 0.95 | 48 | 45.36 | 945.93 |

Porto

9216
PORTO WHITE 20x120 cm



9217
PORTO BEIGE 20x120 cm



9218
PORTO BROWN 20x120 cm



Evora

9214
EVORA WHITE 20x120 cm



9213
EVORA BEIGE 20x120 cm



9215
EVORA BROWN 20x120 cm



| Size cm | Type | pc. | m ² | pc. | m ² | kg |
|---------|-----------|-----|----------------|-----|----------------|--------|
| 20x120 | porcelain | 3 | 0.72 | 40 | 28.80 | 696.18 |



| Size cm | Type | pc. | m ² | pc. | m ² | kg |
|---------|-----------|-----|----------------|-----|----------------|--------|
| 20x120 | porcelain | 3 | 0.72 | 40 | 28.80 | 696.33 |

Costa

9210
COSTA WHITE 20x120 cm



9212
COSTA BEIGE 20x120 cm



9211
COSTA BROWN 20x120 cm



Alboran

9449
ALBORAN GREY 20.4x120.4 cm



9447
ALBORAN NATURAL 20.4x120.4 cm



9448
ALBORAN TAUPE 20.4x120.4 cm



| Size cm | Type | pc. | m ² | pc. | m ² | kg |
|---------|-----------|-----|----------------|-----|----------------|--------|
| 20x120 | porcelain | 3 | 0.72 | 40 | 28.80 | 692.33 |



| Size cm | Type | pc. | m ² | pc. | m ² | kg |
|------------|-----------|-----|----------------|-----|----------------|-----|
| 20.4x120.4 | porcelain | 4 | 0.98 | 32 | 31.36 | 730 |

Chevron

9434
CHEVRON WHITE 20.4x120.4 cm



9432
CHEVRON BEIGE 20.4x120.4 cm



9433
CHEVRON BROWN 20.4x120.4 cm



Turia

9430
TURIA BEIGE 20.4x120.4 cm



9431
TURIA BROWN 20.4x120.4 cm



| Size cm | Type | pc. | m ² | pc. | m ² | kg |
|------------|-----------|-----|----------------|-----|----------------|-----|
| 20.4x120.4 | porcelain | 4 | 0.98 | 32 | 31.36 | 730 |



| Size cm | Type | pc. | m ² | pc. | m ² | kg |
|------------|-----------|-----|----------------|-----|----------------|-----|
| 20.4x120.4 | porcelain | 4 | 0.98 | 32 | 31.36 | 730 |

Asturia

9450
ASTURIA BEIGE 20.4x120.4 cm



9442
ASTURIA BROWN 20.4x120.4 cm



9440
ASTURIA LIGHT 20.4x120.4 cm



9441
ASTURIA GREY 20.4x120.4 cm



Iberica

9435
IBERICA NATURAL 20.4x120.4 cm



9436
IBERICA BEIGE 20.4x120.4 cm



9437
IBERICA BROWN 20.4x120.4 cm



| Size cm | Type | pc. | m ² | pc. | m ² | kg |
|------------|-----------|-----|----------------|-----|----------------|-----|
| 20.4x120.4 | porcelain | 4 | 0.98 | 32 | 31.36 | 730 |



| Size cm | Type | pc. | m ² | pc. | m ² | kg |
|------------|-----------|-----|----------------|-----|----------------|-----|
| 20.4x120.4 | porcelain | 4 | 0.98 | 32 | 31.36 | 730 |

Segura

9443
SEGURA BEIGE 20.4x120.4 cm



9445
SEGURA BROWN 20.4x120.4 cm



9446
SEGURA GREY 20.4x120.4 cm



Cortes

9438
CORTES BEIGE 20.4x120.4 cm



9439
CORTES GREY 20.4x120.4 cm



| Size cm | Type | pc. | m ² | pc. | m ² | kg |
|------------|-----------|-----|----------------|-----|----------------|-----|
| 20.4x120.4 | porcelain | 4 | 0.98 | 32 | 31.36 | 730 |



| Size cm | Type | pc. | m ² | pc. | m ² | kg |
|------------|-----------|-----|----------------|-----|----------------|-----|
| 20.4x120.4 | porcelain | 4 | 0.98 | 32 | 31.36 | 730 |

| ТЕХНИЧЕСКИ СПЕЦИФИКАЦИИ ЗА КЕРАМИЧНИ ПЛОЧКИ | | | | | | |
|---|---|---|--|--|--|--|
| TECHNICAL SPECIFICATION FOR CERAMIC TILES | | | | | | |
| EN 14411:2016 | | | | | | |
| Характеристики/ Characteristics | Bla Annex G N≥15 cm | B1b Annex H N≥15 cm | B1a Annex J N≥15 cm | B1b Annex K N≥15 cm | B1II Annex L N≥15 cm | Метод изпитване/ Testing Method |
| | стена/wall nog/floor | стена/wall nog/floor | nog/floor | nog/floor | стена/wall | EN ISO |
| A) Размери и качество на повърхността/ Dimensions and surface quality | | | | | | |
| A.1 Дължина и широчина / Length and width Отклонение на ср. p-p от проектния p-p / The permissible deviation of the average size from the work size | | | | | | |
| | ±0.6% max ±2mm | ±0.6% max ±2mm | ±0.6% max ±2mm | ±0.6% max ±2mm | ±0.5% max ±2mm | 10545-2 |
| A.2 Дебелини/Thicknesses | | | | | | |
| a) Дебелината се посочва от производителя/The thickness shall be specified b) Отклонение на ср. стойност от проектния p-p / The permissible deviation of the average thickness from the work thickness | a) Декларирана дебелина / Declared thickness | | | | | |
| | ±5% max ±0.5mm | ±5% max ±0.5mm | ±5% max ±0.5 mm | ±5% max ±0.5 mm | ±10% max ±0.5mm | 10545-2 |
| A.3 Праволінейност на ръбовете / Straightness of sides | | | | | | |
| | ±0.5% max ±1.5mm | ±0.5% max ±1.5 mm | ±0.5% max ±1.5 mm | ±0.5% max ±1.5 mm | ±0.3% max ±1.5mm | 10545-2 |
| A.4 Правоъгълност / Rectangularity | | | | | | |
| | ±0.5% max ±2mm | ±0.5% max ±2 mm | ±0.5% max ±2 mm | ±0.5% max ±2 mm | ±0.5% max ±2mm | 10545-2 |
| A.5 Равнинност на повърхността/Surface flatness | | | | | | |
| a) Огъване в центъра / Centre curvature | ±0.5% max ±2mm | ±0.5% max ±2mm | ±0.5% max ±2 mm | ±0.5% max ±2 mm | 0.5%/-0.3% max +2/-1.5mm | 10545-2 |
| b) Огъване на ръбовете / Edge curvature | ±0.5% max ±2mm | ±0.5% max ±2 mm | ±0.5% max ±2 mm | ±0.5% max ±2 mm | 0.5%/-0.3% max +2/-1.5mm | 10545-2 |
| c) Изкривяване / Waprage | ±0.5% max ±2mm | ±0.5% max ±2 mm | ±0.5% max ±2 mm | ±0.5% max ±2 mm | ±0.5% max ±2mm | 10545-2 |
| A.6.Качество на повърхността/Surface quality Плочки без видими дефекти / Tiles with no visible defects | | | | | | |
| | 95% | 95% | 95% | 95% | 95% | 10545-2 |
| B) Физични свойства / Physical properties | | | | | | |
| B.1 Водопоглъщаемост, % по маса / Water absorption / % by mass | | | | | | |
| | E≤0.5% | 0.5%<E≤3% | 3%<E≤6% | 6%<E≤10% | Сред. / Average E>10% | 10545-3 |
| B.2 Разрушаващо натоварване за(N) / Breaking strength for: a)дебелина≥7.5мм / thickness≥7.5mm b)дебелина<7.5мм / thickness<7.5mm | | | | | | |
| | ≥1300 ≥700 | ≥1100 ≥700 | ≥1000 ≥600 | ≥800 ≥500 | ≥600 ≥200 | 10545-4 |
| B.3 Якост на огъване или якост на разрушаване, N/mm Flexural tensile strength or modulus of rupture, N/mm | | | | | | |
| | min 35 N/mm ² Ег.мин./Individual min32 N/mm ² | min 30 N/mm ² Ег.мин./Individual min27 N/mm ² | min 22 N/mm ² Ег.мин./Individual min 20 N/mm ² | Min 18 N/mm ² Ег.мин./Individual min 16 N/mm ² | Деб. / Thickness≥7.5 mm min 12 N/mm ² Деб./Thickness<7.5 mm min 15 N/mm ² | 10545-4 10545-4 |
| B.4 Износостойчивост / Abrasion resistance a) Дълбинна абразия, mm / Deep abrasion mm b) Повърхностна абразия / Surface abrasion | | | | | | |
| | max 175 mm ² | max 175 mm ² | max 345 mm ² | max 540 mm ² | - | 10545-6 |
| | Клас по износостойчивост и брой цикли,на които издържат / Abrasion class and cycles passed | | | | | 10545-7 |
| B.5 Коефициент на линейно термично разширение / Coefficient of linear thermal expansion От t на околната среда до 100С / From ambient t to 100C | | | | | | |
| | Декларирана стойност / Declared value | | | | | 10545-8 |
| B.6 Устойчивост термичен шок / Thermal shock resistance | | | | | | |
| | Да издържат изпитването съгласно EN ISO 10545-1/ Pass according to EN ISO 10545-1 | | | | | 10545-9 |

| | | | | | | |
|---|--|----------------------------|----------------------------------|----------------------------|---------------------------|---|
| B.7 Рисуустойчивост глазурирани плочки* / Crazing resistance glazed tiles* | Да издържат изпитването съгласно EN ISO 10545-1 / Pass according to EN ISO 10545-1 | | | | | 10545-11 |
| B.8 Мразоустойчивост / Frost resistance | Да издържат / Pass | Да издържат / Pass | Декларирана с-м / Decl. value | Декл. с-м / Decl. value | Декл. с-м / Decl.value | 10545-12 |
| B.9 Приплъзване / Slipperiness | Декларирана стойност / Declared Valued | | | | | CEN/TS 16165 |
| B.10 Якост на сцепление/адхезия, за: / Bond strength, adhesion for: a) цементови лепила/cementitious adhesives b) дисперсни лепила/dispersion adhesives c) лепила от реактивни смоли/reaction resin adhesives | Декларирана стойност/Declared Valued Декларирана стойност/Declared Valued Декларирана стойност/Declared Valued | | | | | EN 1200:2007+ A1:2012,4.1w EN 1200:2007+ A1:2012,4.2 EN 1200:2007+ A1:2012,4.3 |
| B.11 Влажностно разширение, в mm/m/ Moisture expansion, in mm/m | Декларирана стойност/Declared Valued | | | | | 10545-10 |
| B.12 Малки разлики в цвета, за:/Small color differences, for: a) глазурирани плочки/Glazed tiles b) неглазурирани плочки/Unglazed tiles | ΔЕсмс <0.75 ΔЕ смс <1.0 | ΔЕсмс <0.75 ΔЕ смс <1.0 | Есмс <0.75 ΔЕ смс <1.0 | ΔЕсмс <0.75 ΔЕ смс <1.0 | ΔЕсмс <0.75 - | 10545-16 |
| B.13 Устойчивост на удар, камо:/Impact resistance as: Коефициент на възвратно гъвене/ Coefficient of restitution | Декларирана стойност/Declared Valued | | | | | 10545-5 |
| B.14 Реакция на огън/Fire resistance | Клас А1/А1 FL Class А1/А1 FL | | | | | - |
| B.15 Осезаемост/Tactility | Декларирано описание на повърхността/Declared surface description | | | | | CEN/TS 15209 |
| C) Химични свойства/Chemical properties | | | | | | |
| C.1 Устойчивост на образуване на петна, за: /Resistance to staining, for: a) глазурирани плочки/Glazed tiles b) неглазурирани плочки/Unglazed tiles | Минимум клас 3/min class 3 Декларирана стойност/Declared Valued | | | | | 10545-14 |
| C.2 Устойчивост на химикали/Resistance to chemicals a) Устойчивост на разтвори на киселини и основи с ниска концентрация/ Resistance to low concentration of acids and alkalis b) Устойчивост на разтвори на киселини и основи с висока концентрация/ Resistance to high concentration of acids and alkalis c) Устойчивост на битови препарати и соли за плувни басейни/Resistance to household chemicals and swimming pool salts | Декларирана стойност/Declared Valued Декларирана стойност/Declared Valued Минимум клас В/min class В | | | | | 10545-13 10545-13 10545-13 |
| C.3 Отделяне на опасни вещества/Release of dangerous substances a) Кадмий/Cadmium b) Олово/Lead (mg/dm ²) c) Други/Others | Декларирана стойност/Declared Valued Декларирана стойност/Declared Valued Декларирана стойност/Declared Valued | | | | | 10545-15 10545-15 Който е приложим / As relevant |

*Някои декоративни ефекти могат да имат склонност към изкривяване. Те трябва да се посчат от производителя, като в този случай изпитването на рисуустойчивост не е приложимо./Certain decorative effects may have a tendency to craze. They are to be identified by the manufacturer, in which case the crazing test is not applicable.

***Colour reproduction approximate**

Colour reproduction approximate. The tables with data referred to the content per box and to the packing weight are update at the catalogue printing time; therefore the listed data ca be altered. KAI Group have the exclusive right to modify and replace the components of the system illustrated in this folder, even only partially and with no obligation to give prior notice there of.

***Цветовете са възпроизведени приблизително**

Цветовете са възпроизведени приблизително. Таблиците с данни за съдържанието на опаковката и за теглото са актуални към датата на печат на каталога, поради което е възможно да са настъпили промени в съдържанието се в него информация. КАИ Груп си запазва изключителното право да променя и заменя отделни части от илюстрираните в този каталог композиции, включително и само частично, без забяжане да предупреждава предварително своите клиенти.

Legend



Информацията в този каталог има ориентиращ характер и съдържанието по формата на снимки, съвети, логистична информация, продуктова информация би следвало да се разглежда като източник на вдъхновение и цели да информира потребителите относно последните тенденции при изграждането на различни интериорни дизайни. Потребителят е нужно да се запознае с продуктовете характеристики и конкретните указания за използването на всеки продукт, които могат да бъдат намерени върху неговата опаковка. При различия в предоставената в този сайт информация и други източници, потребителят трябва се обърне към съответния производител и/или пред представляващия го дистрибутор.

The information included in this catalogue is indicative and its content such as pictures, advices, logistic details, production data should serve as a source of inspiration and aims to inform the customers about the recent trends in the interior design. The customer should consult the indications on the package of the product about the concrete characteristics of the products and the instructions for its usage thereon. In case of discrepancies between the information included in this website and in other sources, the customers are strongly advised to consult with the manufacturer and/or the seller of the product.

For more technical details&certifications, please refer to our website <http://www.kai.bg> or dial 0700 1 444

За повече технически детайли и сертификати, моля посетете нашия сайт <http://www.kai.bg> или позвънете на телефон 0700 1 444

Certificates



Khan Omurtag JSCO

5 Slavianska str.
Sofia 1000, Bulgaria
Phone: +359 2 915 80 10
Fax: +359 2 981 58 12

Khan Asparuh JSCO

1 Ahinora str.
Isperih 7400, Bulgaria
Phone: +359 2 915 80 10
Fax: +359 2 981 58 12

Хан Омуртаг АД

ул. Славянска 5
София 1000, България
Телефон: +359 2 915 80 10
Факс: +359 2 981 58 12

Хан Аспарух АД

ул. Ахинора 1
Исперих 7400, България
Телефон: +359 2 915 80 10
Факс: +359 2 981 58 12

www.KAI.bg
www.ceramica-fiore.com



WWW.KAI.BG

KAI
GROUP